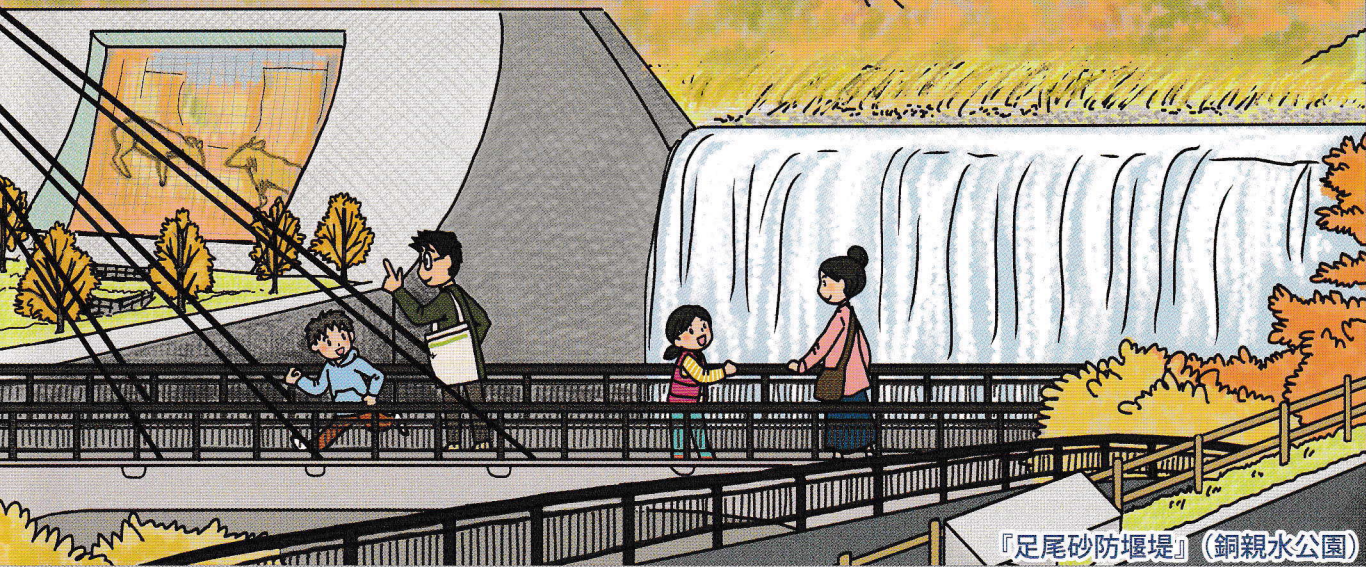


せせら通信



『足尾砂防堰堤』(銅親水公園)



わたらせ川のふれあい館「せせら」は、エコアールグリーンプラザ(渡良瀬グリーンプラザ)3階にあります。

せせらへ行った帰り道、岩井橋の下に続く壁が気になりました。コンクリートで出来た丘みたい・・・これは何だろう？

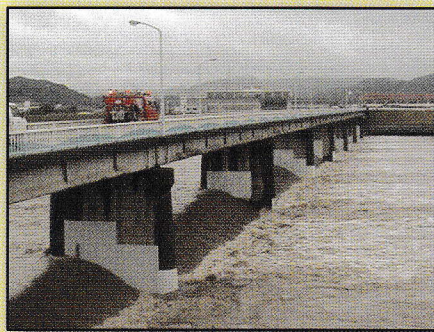
調査メモ①

橋と同じ幅につくられた壁？すべり台みたい。



調査メモ②

すぐ近くにプールがあるし、休憩所なのかな。



確かに、岩井橋の下に、丘のような壁が見えるね。左の写真は、別の日に同じ場所で撮ったものなんだけど、にご濁った水がゴーゴーと流れている。実はこの水、渡良瀬川の水なんだ。

上から見た岩井分水路

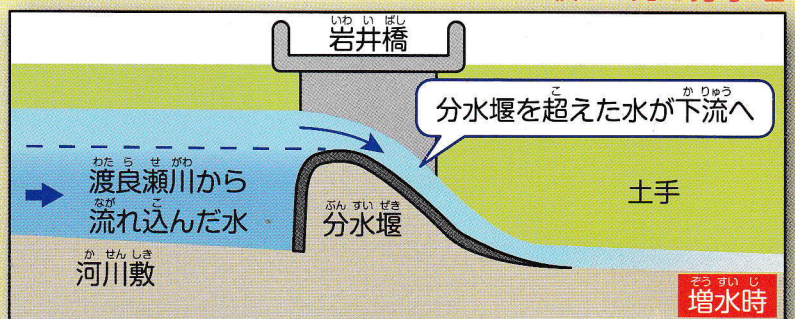


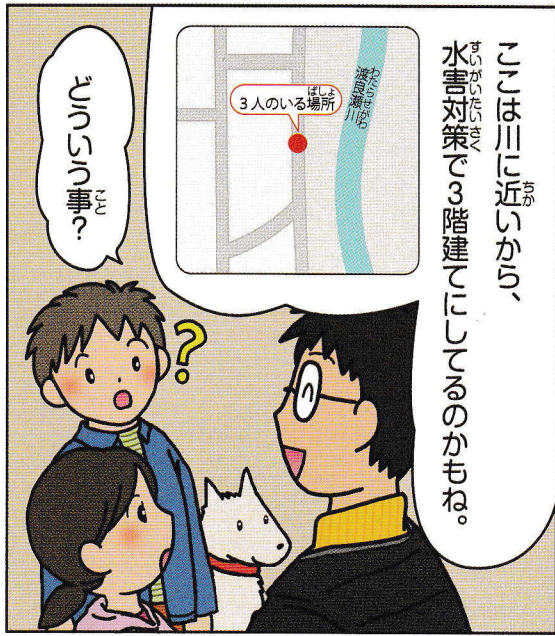
渡良瀬川は、いつもは岩井山の手前で南に折れて流れているけど、洪水で水が増えすぎた時は、こんな風に、岩井橋やプールのある北側の河川敷も水の通り道となる。川の流れを2つに分ける水路だから『岩井分水路』って名前がついてるよ。



今回見つけた壁は『分水堰』といって、この分水路に流れ込んできた水の勢いや水位を抑える役割がある。右下の図を見てごらん。渡良瀬川から流れて来た水は、一旦分水堰で堰き止められるので、下流に流れていく水の量が制御されているのがわかるね。分水堰を超えた分の水量だけが流れていくので、分水堰から下流の、水位の上昇を抑える事ができるんだ。町への氾濫を防ぐために、様々な工夫がされているんだね。

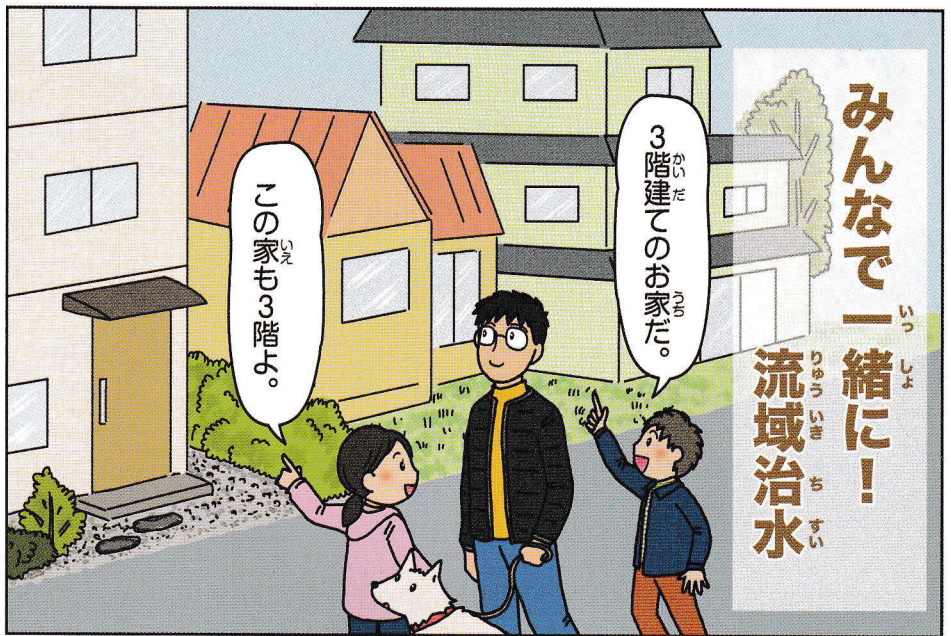
横から見た分水堰





ここは川に近いから、水害対策で3階建てにしているのかもね。

どうして3階建てなの？



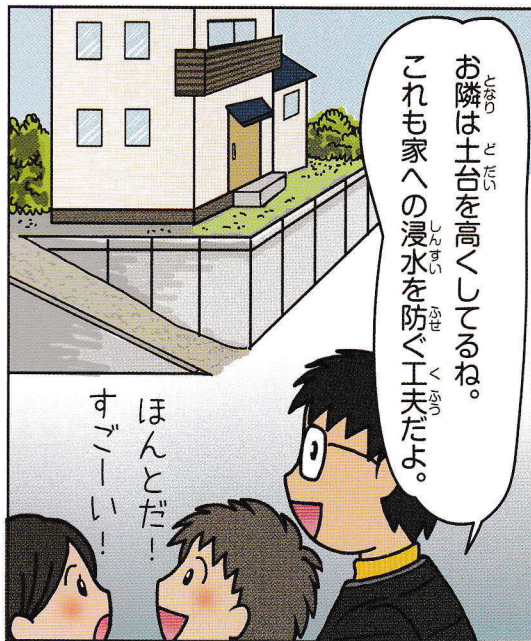
3階建てのお家だ。

この家も3階だ。

みんなと一緒に！
流域治水



堤防や水門が町を守っているけど、それでも防げない水害が増えてきている。だから町で暮らす私達も、同じ対策する必要があるんだ。



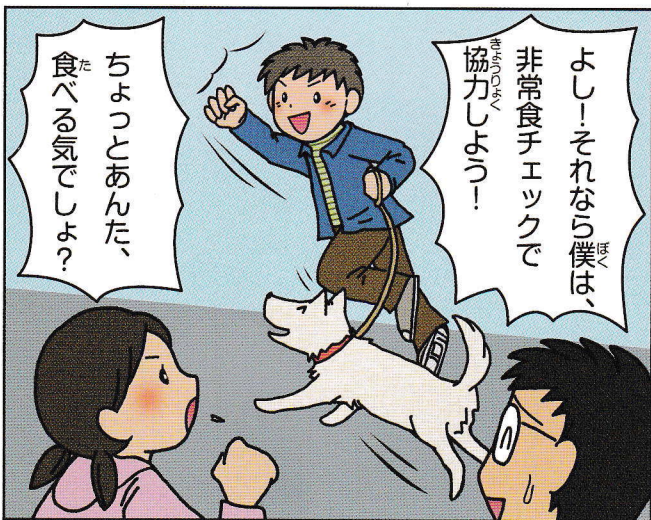
お隣は土台を高くしているね。これも家への浸水を防ぐ工夫だよ。

ほんとだ！
すばーい！



事前避難が出来なかった場合でも、3階に逃げられれば、2階の屋根に避難するよりは安全だし、大事なものは高い所に移動しておけば、水にぬれなくてすむだろう？

なるほど！



よし！それなら僕は、非常食チエックで協力しよう！

ちよっとあなた、食べる気でしょ？



避難訓練や非常食の準備、自分のできる事で「流域治水」といって考え方なんだけど、町全体で取り組むことで、年々激しくなる水害に備えようというわけさ。

でも家の改造なんて大変だよ。

私たちに出来る「流域治水」には、漫画で紹介した「命を守る」対策の他に「水害を防ぐ」取り組みもあります。例えば、大雨の日にお風呂の水を捨てない、庭に降る雨をバケツで貯めておくなど、1人で出来る事はわずかでも、町のみんなで取り組めば、川に流れ込む水を減らすことで氾濫を防ぐ事ができます。みんなで協力して町全体を守りましょう！

せせら通信★クロスワードパズル

タテのカギ、ヨコのカギをヒントに、マスの中に文字を入れていこう！

→ ヨコのカギ

- 1 和風の傘。
- 5 連絡しあって一緒に目的を果たす事。
- 6 水害など、災害が起きた場合に被害の出る場所を予測した地図。○○○○マップ。
- 7 1から9までのかけ算。
- 8 興奮すると荒くなる。
- 11 1947年、渡良瀬川でも大きな被害を出した台風の名前。



1		2	3		4
		5			
6					
			7		
8	9		10		
	11				

↓ タテのカギ

- 1 南の島の王様。
- 2 元はインド生まれの人気メニュー。
- 3 パンに何かをはさんだ○○○ウィッチ。
- 4 4～6年生は高学年、1～3年生は？
- 9 外↔○○
- 10 朝や雨上がりなどに粒となって白く見える空気中の水分。地上の雲。



今号の正解は次号で発表！

37号のこたえ

ア	サ	■	ヨ	ナ	カ
キン	タ	ロ	ウ	■	
■	スイ	イ	■	ウ	
モ	ウ	フ	■	キ	キ
ナ	■	ウ	リ	ボ	ウ
カ	サ	■	ク	ウ	キ

せせらの地図



- 最寄り駅 JR両毛線 足利駅より徒歩 20分
 東武伊勢崎線 足利市駅より徒歩 25分
 自動車 東北自動車道 佐野藤岡 ICより 35分
 北関東自動車道 足利 ICより 15分

わたらせ 川のふれあい館「せせら」
 (エコアールグリーンプラザ3階)
 〒326-0046 栃木県足利市岩井町 465-1
 TEL&FAX 0284-44-3001

開館時間
 4～6月及び9～3月 平日・休日ともに 10:30～16:00
 7～8月 平日・休日ともに 9:30～16:45

休館日 毎週月・木曜日(祝日の場合はその翌日)
 ※7～8月の休館は木曜日のみ
 年末年始(12/29～1/3)

入館料 無料 駐車場 あり

※館内は飲食禁止・禁煙です。食事と喫煙は所定の場所でお願います。
 ※ペットを連れての入館はご遠慮ください。

「せせら」についての情報はホームページでもご覧いただけます。 <http://www.ktr.mlit.go.jp/watarase/index.htm>