

回覧



いま 農林業の現在を知る大規模調査

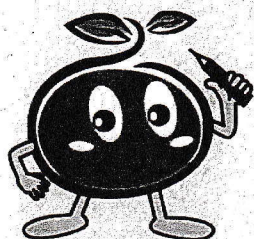
2025年 農林業センサス

令和7年2月1日現在



あなたの回答が 農業・林業の未来につながる

全国の農業・林業を営むすべての方が対象です。



農林業センサスマスコットキャラクター「つっちー」



農林水産省

農林業センサス

検索



詳しくは、農林業センサス Web サイトをご覧ください。



農林業センサス



政府統計

調査の目的



農林業センサスは、5年ごとに、我が国の農林業を営む方や農山村の実態を明らかにする調査です。農林業に関する最も基本的で、重要な統計を作成することを目的としています。

農林業経営体調査

調査時期

2024年12月上旬
～2025年2月末に実施

調査内容

経営している農業の種類、
農業・林業の労働力、
経営耕地、保有山林、
農産物・林産物の販売 など

調査方法

統計調査員により調査票の配布と回収を行います。
統計調査員の回収に替えて、オンライン（スマートフォンやタブレット）による回答も可能です。

調査の対象



農林業経営体調査

全国の農業・林業を営む
すべての方を対象とします。

調査員証を持った調査員が訪問いたします。

この調査において、農林業経営体以外の方に世帯構成、
人数や収入・貯蓄等をお聞きすることはありません。

不審な場合には、この面の左下部にある統計担当へ
ご連絡ください。

調査票の 配布

調査員が、
農林業経営体に該当するか聞き取り、
調査票を配布します。

回答方法 を選択

オンラインによる回答か、
調査員に提出するかを
選択いただけます。

個人情報厳重に保護されますのでご安心ください

個人情報の保護



調査により集められた調査票の回答内容は、統計法によって厳重に保護されています。

守秘義務



調査に従事する者に守秘義務違反があった場合は、統計法により罰則が科されます。

明るい農林業・農山村を次世代へつないでいくためには、農林業センサスへのみなさま一人ひとりのご協力が必要です。

調査へのご協力をよろしく申し上げます。

お問い合わせはこちら・・・

足利市役所 デジタル戦略課 統計担当

足利市本城3丁目2145

お電話：0284-20-2105

メール：toukei@city.ashikaga.lg.jp

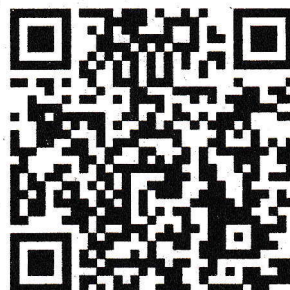
あなたの回答が農業・林業の未来につながります

調査結果は以下に利用されます。

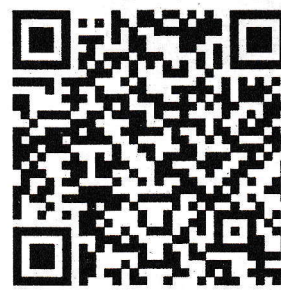
- 食料・農業・農村基本計画
- 森林・林業基本計画
- 地方交付税の算定の基礎資料
- 各種統計調査の母集団名簿
など



詳しくは、こちらをご覧ください。



農林水産省



足利市統計担当