

# 2024 河川事業の取り組み

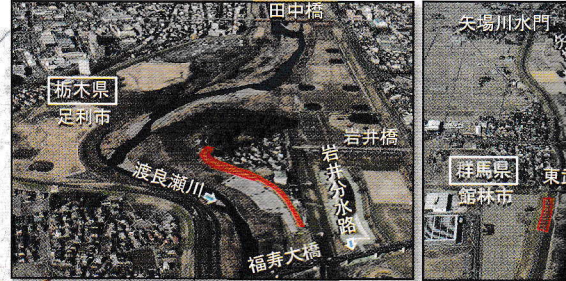
## 河川事業の整備方針

渡良瀬川流域では、昭和22年のカスリーン台風による出水により渡良瀬川および桐生川、その後、足尾砂防堰堤および草木ダムの建設をはじめとした上流域における整備や、また、内水対策として三杉川排水機場など三つの機場を整備するなど様々な対策を行ってまいりましたが、近年全国的に頻発する水災害による被害や気候変動による降雨量増大、令和6年度は、足利市の中心部を流れる渡良瀬川に架かる中橋の改築と渡良瀬川下



### 渡良瀬川の改修

渡良瀬川の中橋下流部は、堤防の必要な高さや弱小堤防区間において築堤(嵩上げ・拡幅)、高水護岸、また、旗川の下流部において河道掘削及び低水護



### 渡良瀬川上流特定構造物改築事業(中橋)

足利市の中心部を流れる渡良瀬川に架かる中橋付近の堤防は、必要な高さや幅が不足しており、早急な対策が必要です。このため、堤防と橋梁の高さ不足の解消とまちづくりが一体となった中橋の改築を行っています。



2024年03月19日撮影

### 雨量・水位の観測と、洪水時の予警報の発表

渡良瀬川流域の雨量、管理河川の水位をリアルタイムで観測し、洪水時には、河川の水位に応じて渡良瀬川及び桐生川の洪水予報、水防警報を発表します。

洪水予報基準観測所諸元表

水位	水防団待機水位	氾濫注意水位	避難判断水位	氾濫危険水位
観測所名	(m)	(m)	(m)	(m)
▲ 高津戸	2.20	3.30	4.40	5.00
▲ 足利	3.00	3.30	4.90	5.40
▲ 広見橋	1.70	2.00	3.00	3.70

### 川の防災情報

リアルタイムの雨量と水位を知りたい時は  
▼にアクセス  
<https://www.river.go.jp>



### 渡良瀬川流域治水

近年、全国各地で豪雨災害が企業等のあらゆる関係者が協このため、渡良瀬川流域にお「渡良瀬川流域治水協議会」策定・公表しました。その後、対応する必要から、流域治水活用した対策の一層の充実を策定しました。